



離職者向け普通職業訓練(長期高度人材育成コース)

ハロートレーニング

—— 急がば学べ ——

公共職業訓練を活用して国家資格を取得しよう

介護福祉士養成科

受講生募集！

舞鶴



2年間の学科・実技・施設外実習等を受講することで、介護福祉士の国家資格を取得し、介護業界での就職を目指す講座です。

同じ目的を持った仲間と知識や技能を高め合い、自信に繋げて再就職を目指しませんか？

【訓練期間】

平成30年4月3日～平成32年3月(2年間)

【申込期間】

平成30年2月6日～平成30年3月14日

京都府立福知山高等技術専門校

住所: 福知山市南平野町90

電話: 0773-27-9022



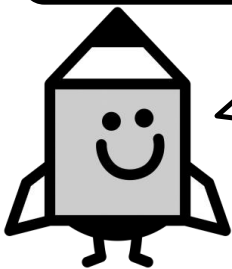
講座のお知らせ



離職された方を対象に、能力アップと再就職の援助を目的とする2年間の職業訓練を実施します。

「介護福祉士養成科／舞鶴」ってどんな講座？

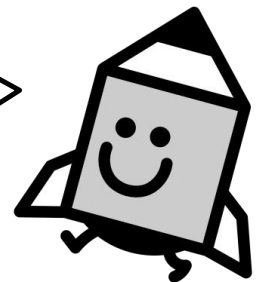
Q.期間はどれくらいで、何の資格がとれますか？



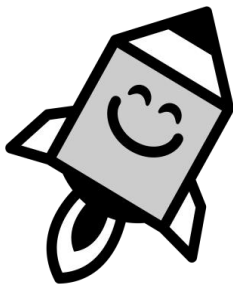
この職業訓練は2年間(平成30年4月～平成32年3月)で、国家資格である「介護福祉士」の資格取得を目指す講座です。

Q.どこで実施されるのですか？

舞鶴市にある舞鶴YMCA国際福祉専門学校で実施します。(別紙地図参照)
一般学生と一緒に知識を深め、介護の仕事のやりがいを共有します。(訓練時間は9:15～16:25です)



Q.受講にはいくらかかりますか？



2年間の受講料は無料です。ただし、テキスト等の自己負担があります。(別紙自己負担額参照)
また、一定の要件を満たす方には、雇用保険の失業給付などの援護措置が受けられます。詳しくは、住所地を管轄するハローワークへお尋ねください。

「介護福祉士養成科／舞鶴」の詳細について

科目	介護福祉士養成科／舞鶴
定員	5名
目標	厚生労働大臣指定の介護福祉士養成課程のカリキュラムに基づき、座学による介護知識及び実習・演習による介護技術を習得する。
委託先	学校法人京都YMCA学園 舞鶴YMCA国際福祉専門学校 (住所: 京都府舞鶴市字浜1546-3)
申込期間	平成30年2月6日(火)～平成30年3月14日(水) 〔土曜日・日曜日・祝日を除く。〕
学校説明会	平成30年3月3日(土) 13時から なお、施設見学は随時可能です。(土曜日・日曜日・祝日を除く。) 希望者は電話もしくはメールにて予約をお願いします。 Tel: 0773-64-3686 (舞鶴YMCA国際福祉専門学校) mail: maizuru@kyotoymca.org
訓練内容	<ul style="list-style-type: none"> ・ 介護の基本 ・ コミュニケーション技術 ・ 生活支援技術 ・ 介護総合演習 ・ 各施設での介護実習 ・ ころとからだのしくみ ・ 医療的ケア ・ 就職支援活動 など <p>※なお、本コースは、専門学校の本科生と同じクラスに編入して行う訓練ですので、学校行事にも参加していただきます。(舞鶴赤れんがハーフマラソンのボランティアなど)</p>
受講資格	<p>公共職業安定所に求職申込みをされている方で、次の条件に当てはまる方</p> <ol style="list-style-type: none"> 1 概ね45歳以下の方 2 高等学校卒業以上(これに準ずる人を含む)の方 (ただし、受講申込み時点で高等学校卒業後1年以上経過していない人を除く) 3 公共職業安定所でジョブ・カードを活用したキャリアコンサルティングを受け、公共職業安定所長の受講指示・受講推薦・支援指示を受けた方 4 介護・福祉系の就職を希望される方 <p>※ 受講指示や受講推薦・支援指示の手続き等については、公共職業安定所にお尋ねください。</p>

下記の書類を、住所地を管轄する公共職業安定所に提出してください。

- ・ 入校願書(写真が必要です。(縦4cm×横3cm)(正面・上半身・無帽の6か月以内に撮影のもの)
- ・ 志望動機審査シート
- ・ 最終卒業校(高校・短大・大学)の卒業証明書(発行日から3か月以内のもの)
- ・ 82円切手を貼付した返信用封筒
(サイズ105～120×235mm程度のもの:宛先に応募者の〒・住所・氏名を記入)

<提出いただいた応募書類はお返しできません>

2年間の受講料無料。ただし、その他の経費を負担していただきます。

- 1年次 52,000円程度(テキスト代、ユニフォーム代等)
- 2年次 35,000円程度(テキスト代、国家試験受験料等)

上記以外にも以下の項目で実費が必要です。

- ・ 介護福祉士登録手数料(12,320円)(平成30年1月時点)
- ・ 特別授業料(任意)
- ・ 各種証明書手数料
- ・ 訓練生総合保険料 15,400円+振込手数料 130円<任意>
- ・ 再試験・再履修が決定した場合の費用

- ・ 試験日時 : 3月19日(月) 9時30分(10分前には受付を終えてください。)
- ・ 試験方法 : **学科(筆記60分)・小論文(50分)**※資料等参照不可・面接
- ・ 携行品 : 筆記用具
- ・ その他 : 学科試験終了後、順次個人面接を行います。
試験結果通知は福知山高等技術専門校から郵送します。
(3月26日(月)発送予定)

住所地を管轄する公共職業安定所にお申込みください。

【受講中の援護措置について】

- ・ 公共職業訓練として2年間の受講料が無料及び一定の条件を満たす方には雇用保険による手当等の援護措置があります。(詳しくは住所地のハローワークへお尋ねください。)

【資格取得について】

- ・ 訓練の実施目的を達成するために、すべてのカリキュラムへの出席が基本です。
欠席等により必須の訓練カリキュラムを履修できない場合には、資格を取得できません。
また、養成施設において単位取得のための試験が実施されます。
- ・ 資格取得に必要な単位の不足等で資格取得の見込みがないと認められる場合には、退校となります。

【介護実習について】

- ・ 養成施設での講義のほかに、介護施設等での実習を受けていただきます。実習では抵抗力の弱い方、精神的に不安定な方など、介護施設等の利用者と接することになるため、ご自身の心身の健康管理には十分注意してください。また、次の方は実習が受けられない場合があります。

①妊娠中の方 ②感染症の方 ③日常生活で補助器具を必要とする方

【学校の諸規則について】

- ・ 養成施設の一般学生と同じクラスでの受講となります。訓練生は職業訓練生と養成施設の学生の2つの身分を持つこととなりますので、職業訓練と養成施設の諸規則を遵守してください。諸規則が遵守できない場合等は、退校となる場合があります。

【留意事項】

- ・ 受講が決定した方の入校願書に記載されている情報については、当校が定めた「求職者委託訓練に係る個人情報漏えい防止ガイドライン」に基づいて管理し、本訓練に係る業務にのみ活用させていただきます。
- ・ なお、本事業は「国との協議が整うこと」及び「平成30年度京都府の予算の成立」を実施前提にされる停止条件付き事業であるため、それらが成立しない場合は、実施しません。



©京都府 まゆまる 2957024

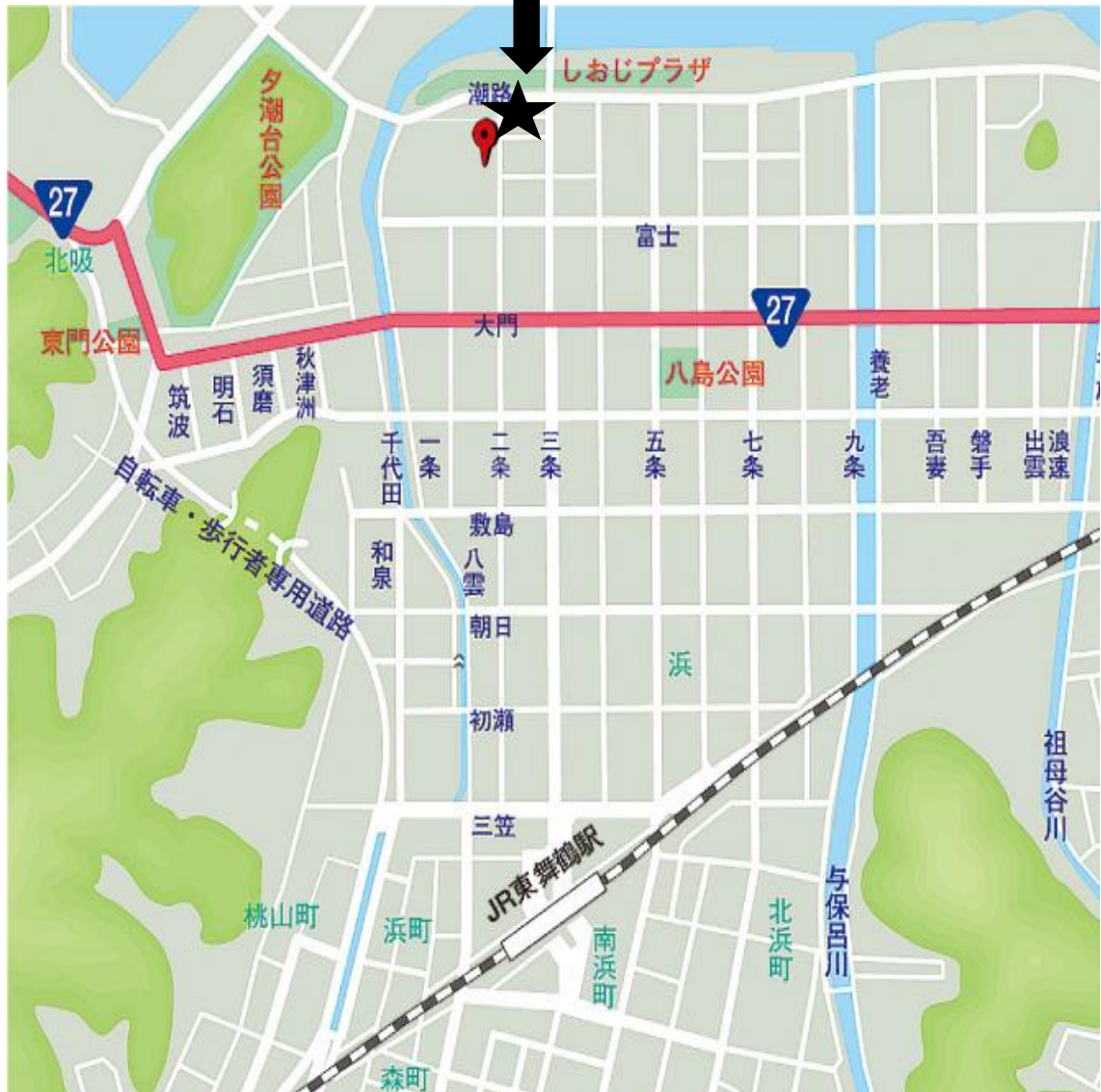
【問合せ先】

京都府立福知山高等技術専門校

[所在地] 福知山市南平野町90番地

[TEL] 0773-27-9022

選考試験・訓練受講会場
(舞鶴YMCA国際福祉専門学校)



所在地

〒625-0036 舞鶴市字浜1546-3

電話 0773-64-3686

FAX 0773-64-3687